

La culture de chanvre en Wallonie

26 janvier 2026



valbiom

VALBIOM, C'EST QUI ?

Valbiom accompagne les porteurs de projet pour concrétiser des solutions durables en matière d'économie biosourcée.

- > Accompagner
- > Collaborer
- > Sensibiliser
- > Prospection et stratégie



PRODUCTION DE
BIOMASSE



BIOÉNERGIE



PRODUITS
BIOSOURCÉS



Intérêt du chanvre (*Cannabis sativa* L.)

- Culture multifonctionnelle :
 - Bénéfices environnementaux :
 - Diversification des rotations



Services environnementaux

Réductions des intrants



- Etouffement adventices
- Pas de produits de protection
- Cassure atypique des rotations
- Réduction des apports azotés

Stockage de carbone



- Développement aérien et souterrain important
- Produits biosourcés

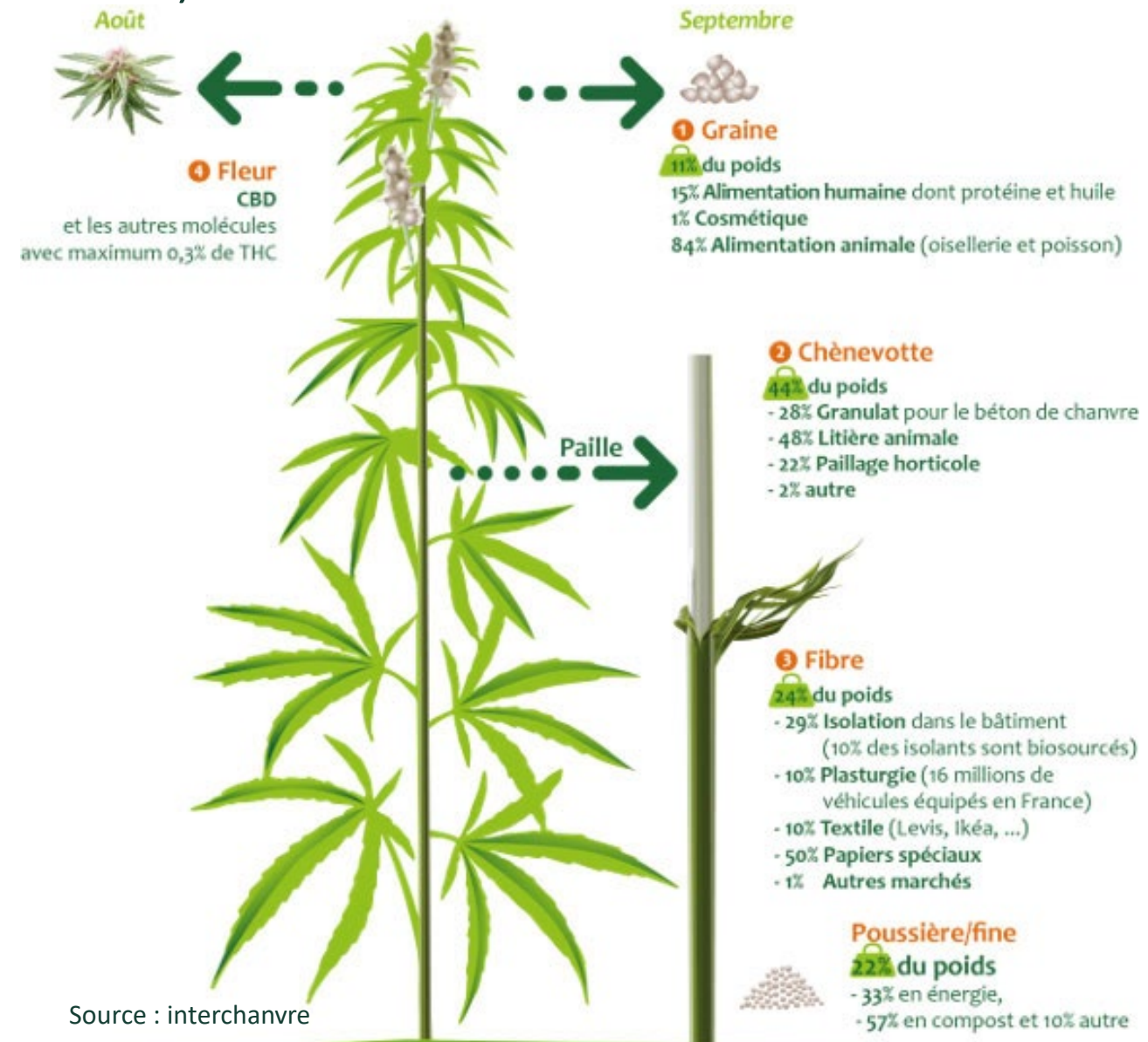
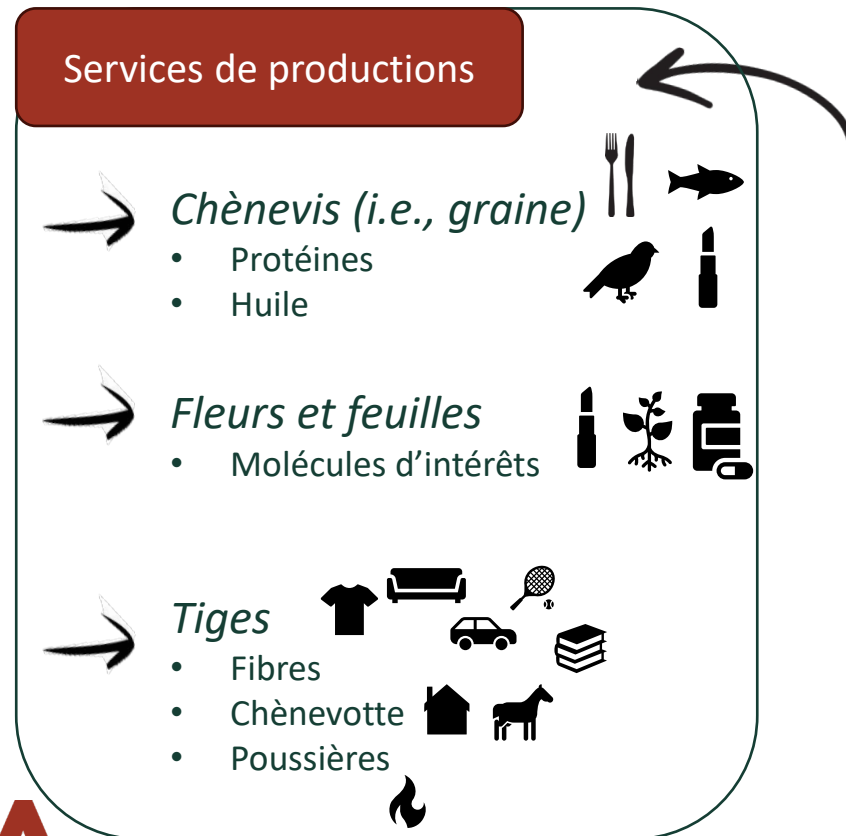
Structuration du sol



- Racine pivot

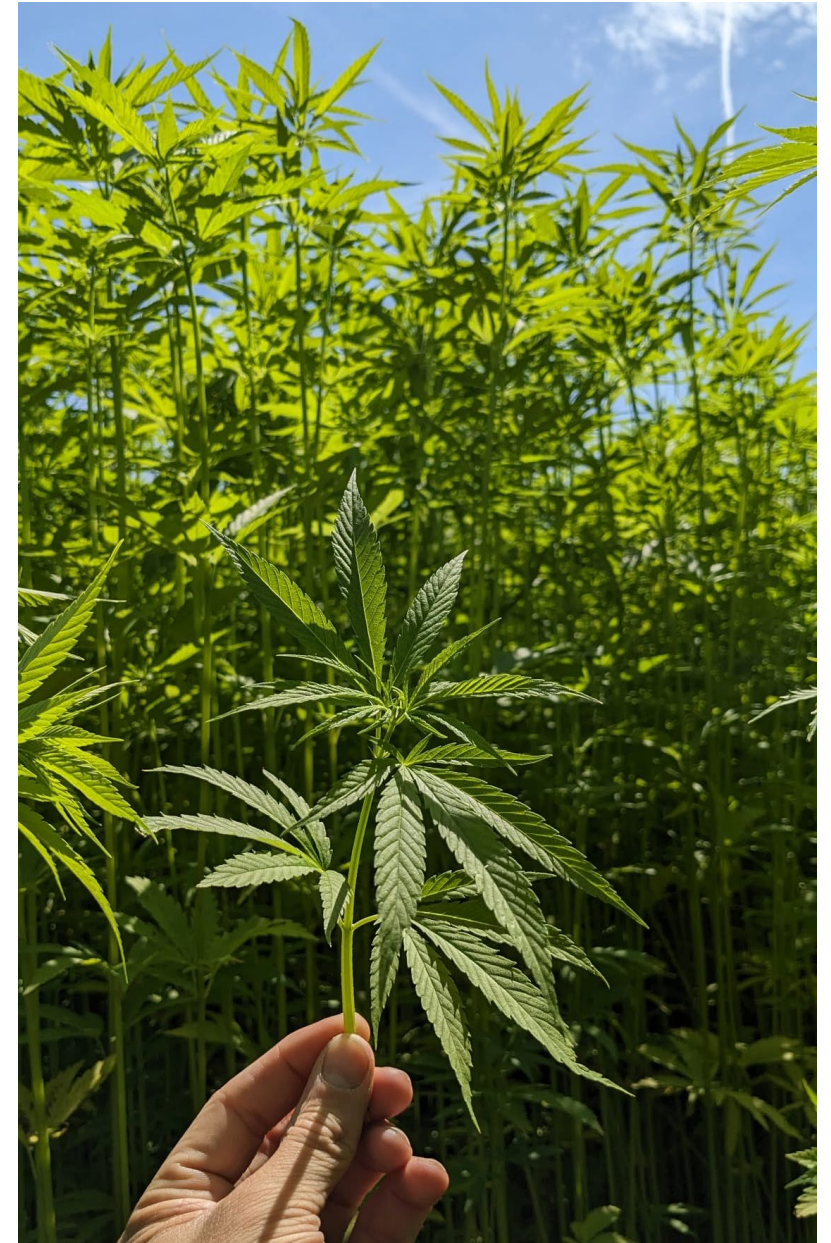
Intérêt du chanvre (*Cannabis sativa* L.)

- Culture multifonctionnelle :
 - Multiples valorisations possibles



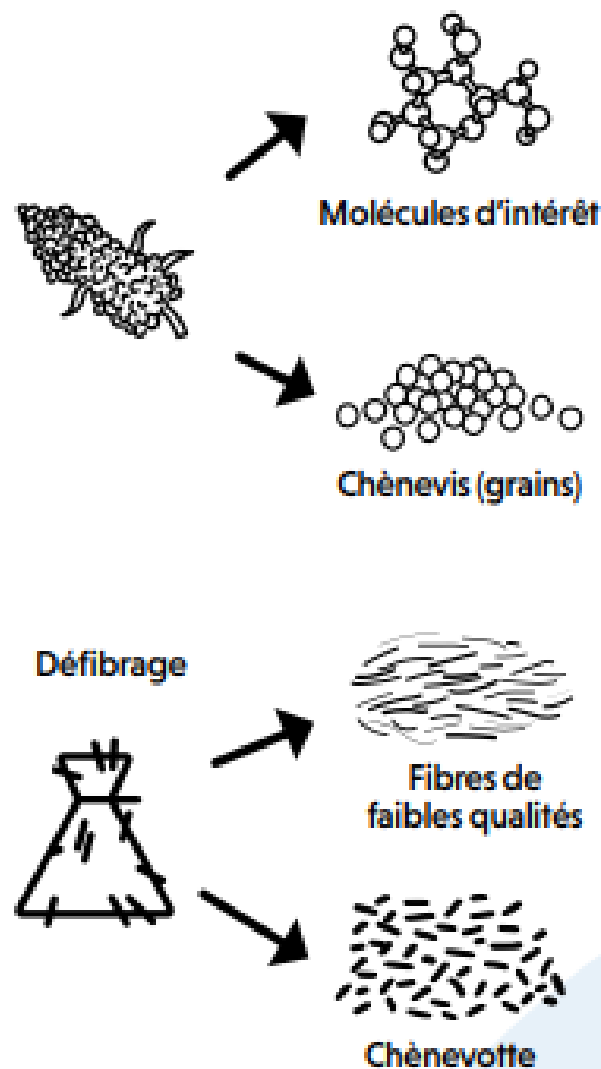
Mais attention à la législation

- *Cannabis sativa* VS *Cannabis indica*
- ! **Législations** nationales
 - Variétés au catalogue EU
 - Déclaration au SPW (facture, étiquettes)
 - Variétés < 0,3 % de THC (plante)
 - Indiquer la date prévue de floraison (10j avant)
 - Contrôles possibles



Comment le cultive-t-on ?

Chanvre battu
➔ Récolte à maturité



Chanvre graine

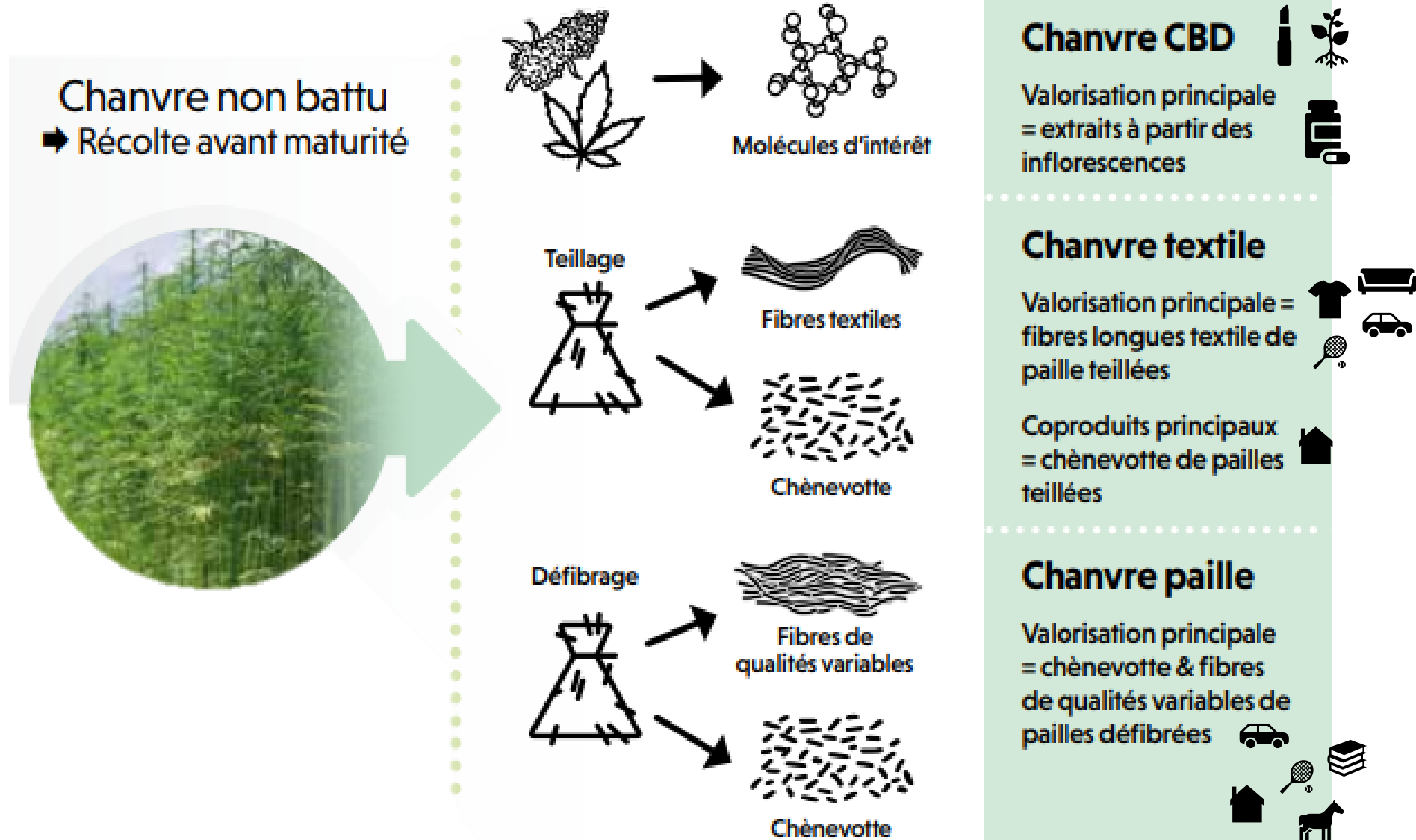
Valorisation principale
= Chènevis



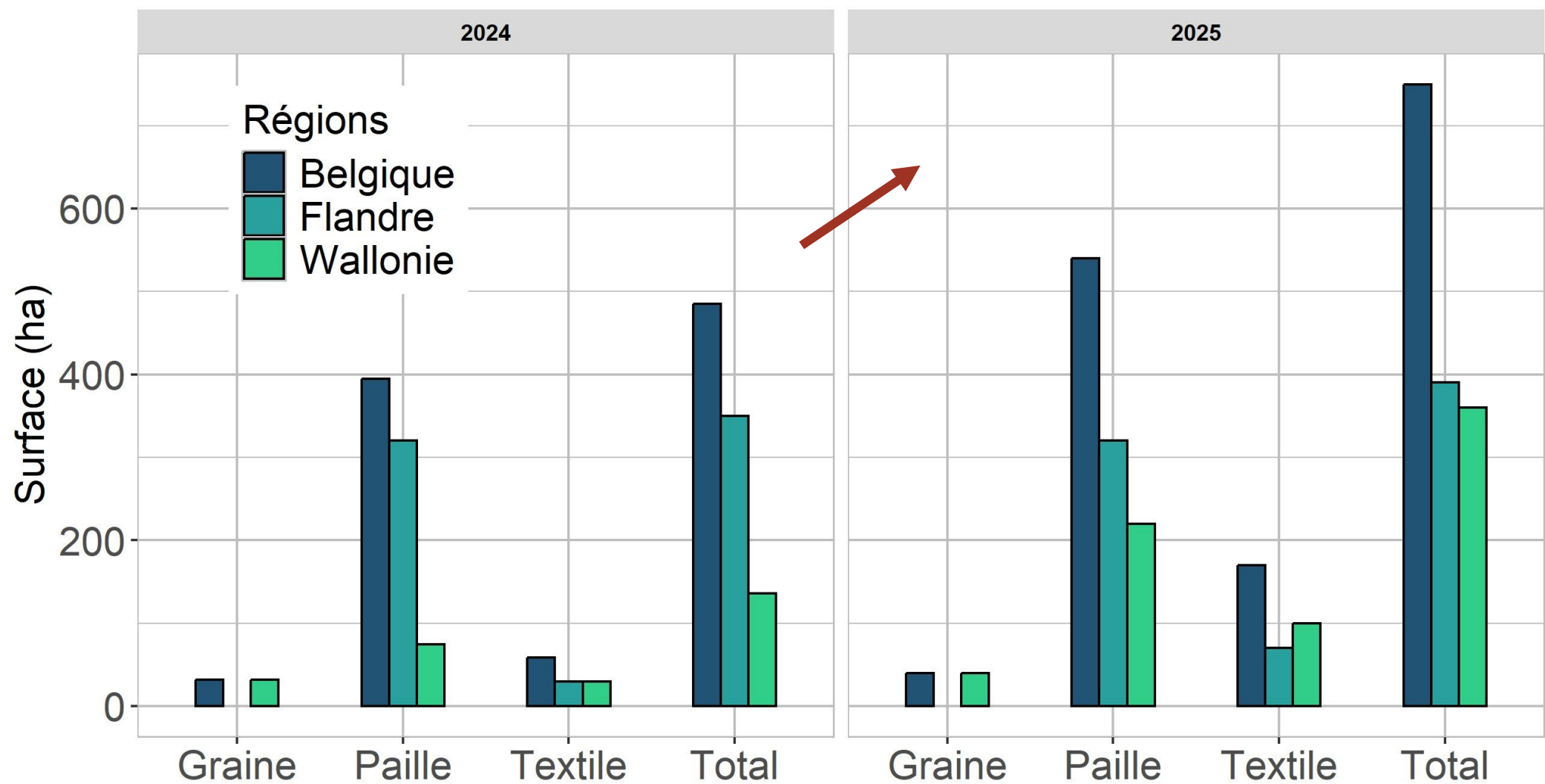
Coproduits principaux
= Paille
(fibres & chènevotte)



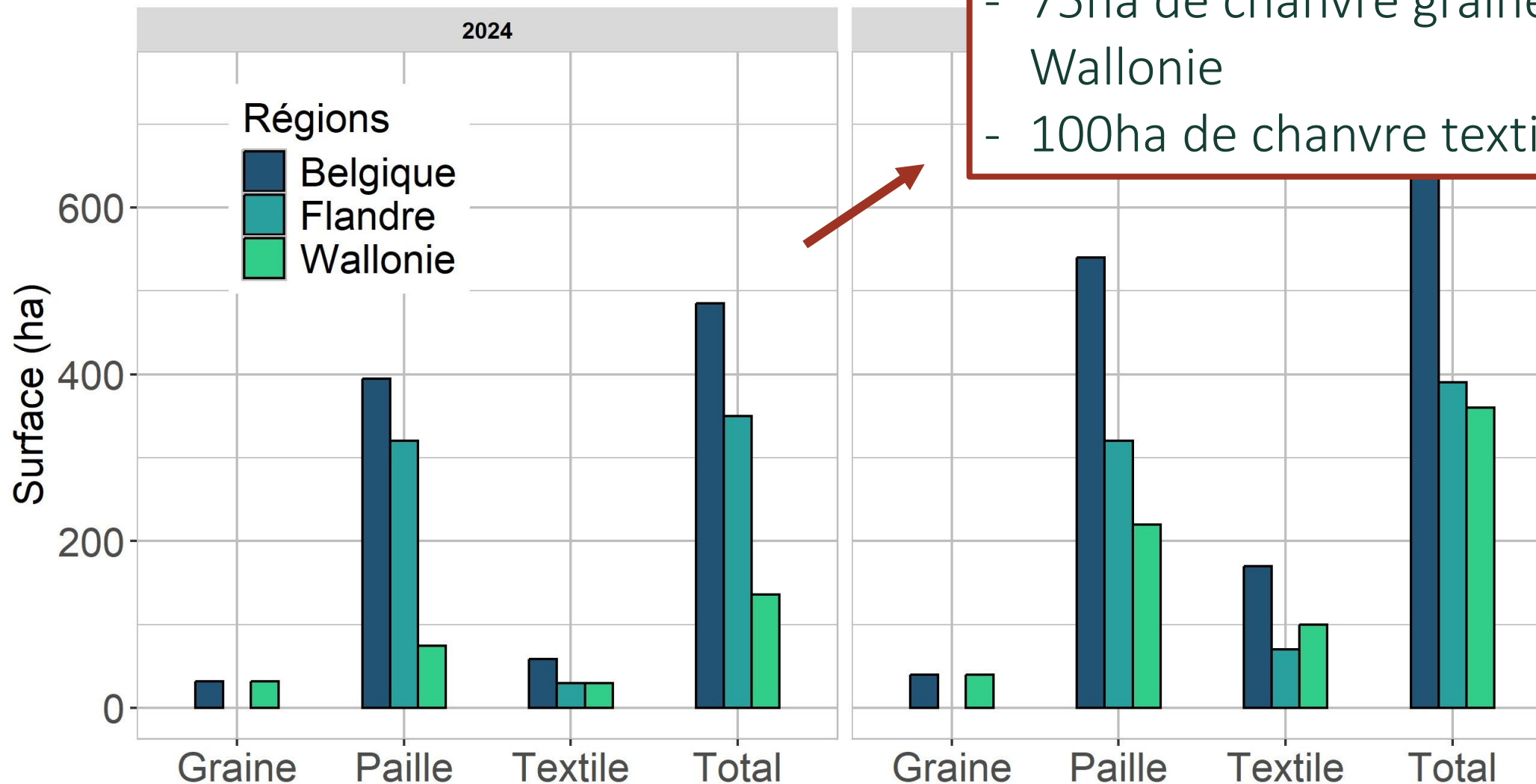
Comment le cultive-t-on ?



Quelles perspectives ?



Quelles perspectives ?



Pour 2026 :

- 800ha de chanvre paille
- 75ha de chanvre graine en Wallonie
- 100ha de chanvre textile

Chanvre graine



Chanvre graine

- Semis fin avril – début mai
 - Variétés courtes et productives
 - ! Sol sans compactations et riche
- Récolte fin septembre
 - ! Taux d'humidité
 - Séchage dans les 6h : Conserver propriété organoleptiques des grains
- Marché principalement en Bio
 - Cannavie
 - FarmForGood



Chanvre graine

- Marché de niche
- Filière à structurer
- Rentabilité compromise actuellement
 - Valorisation de la paille compliquée
 - Coûts de séchage importants
 - Récolte tardive
 - Faible disponibilité des sècheurs



Chanvre textile



Chanvre textile

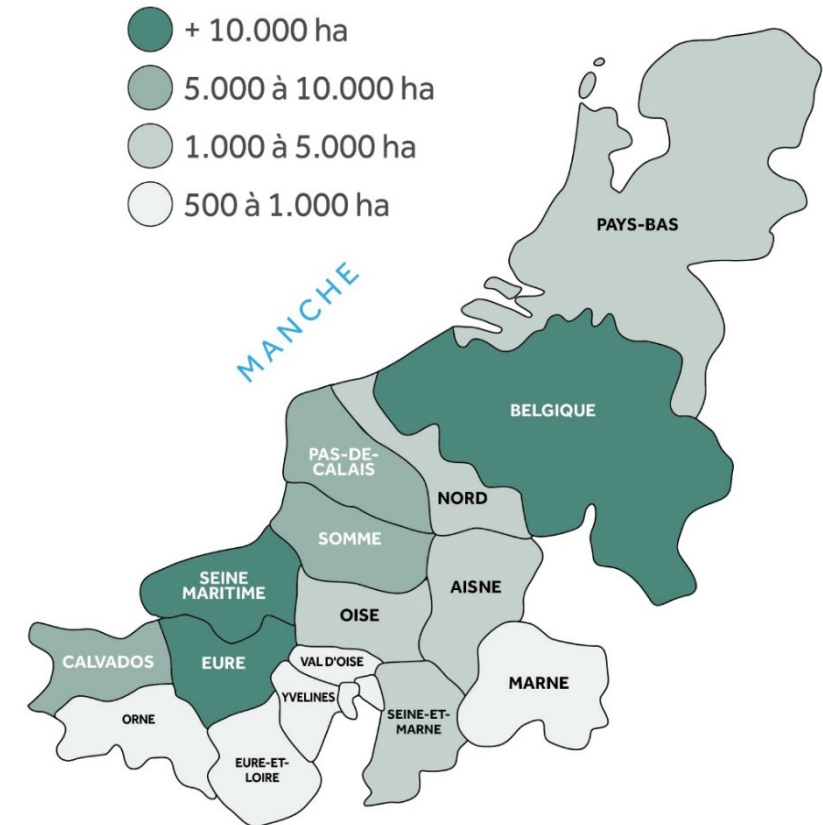
- Process inspiré du lin textile
- Semis fin avril – début mai
 - Variétés fibreuses et productives
 - Densités importantes
- Fauche fin juillet
 - Rouissage aout et septembre
 - Retournage et enroulage avec machines à lin
- Entrée dans les lignes de teillage du lin



Chanvre textile

- Encore en R&D
 - Parcelles de test en Wallonie
- Faible disponibilité des teillages
 - Peu d'expériences
 - Priorité au lin
- Mais potentiel important de la filière
 - Linière du Nord de Caen :
 - Bonnes qualités textiles
 - > 1 000ha

85 % de la production mondiale de lin teillé (FR, BE, NL)



Source : CELC, 2012



Chanvre paille



Chanvre paille

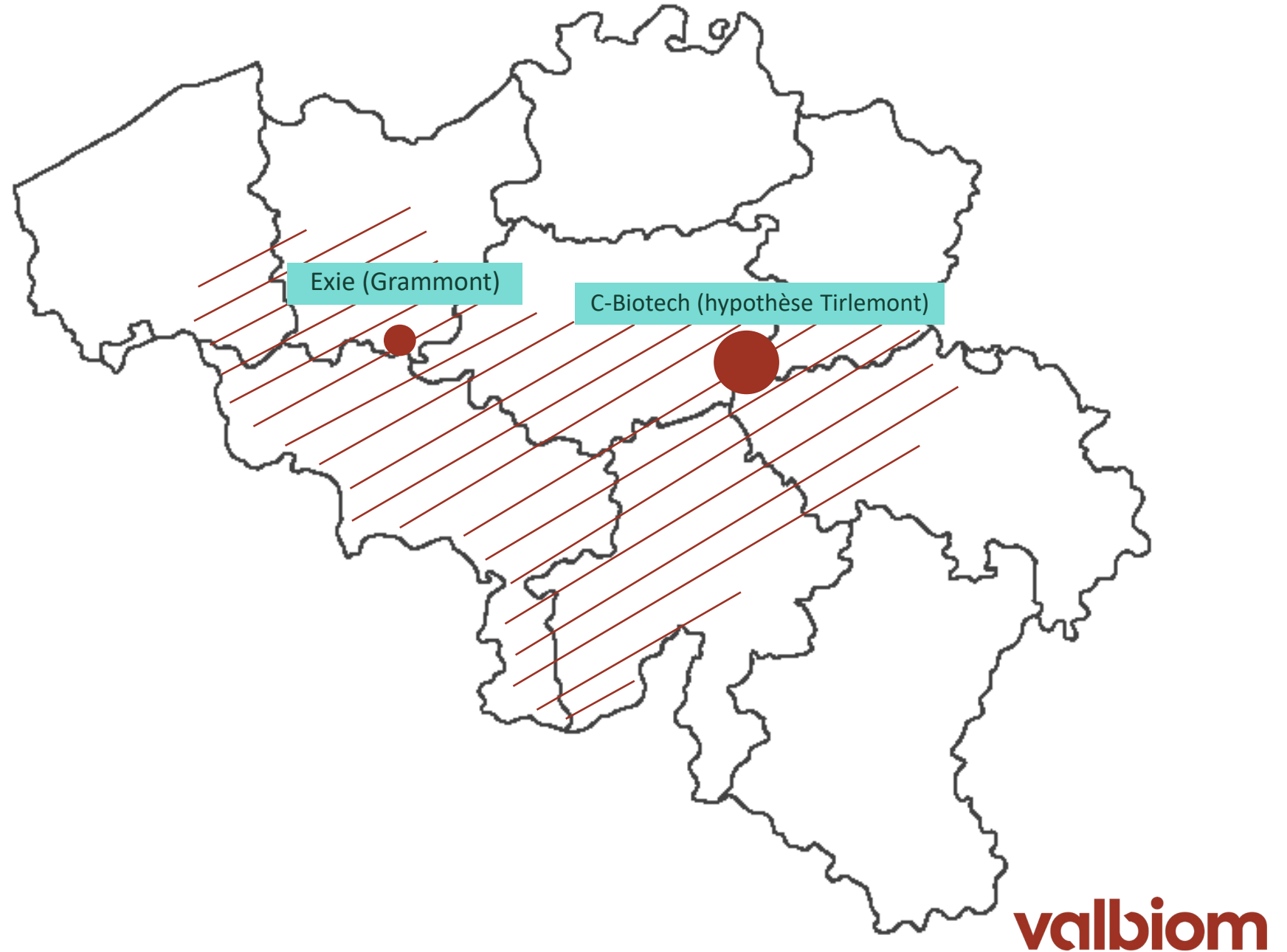
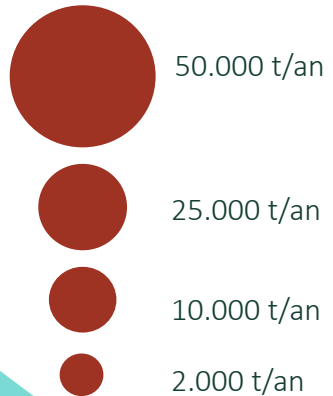
- Actuellement, système sous contrat
- Semis fin avril – début mai
 - Variétés productives
 - ! Sol sans compactations et riche
- Fauche fin juillet
 - Ensileuse adaptée
 - Rouissage aout et septembre
- Entrée dans les lignes de défibrages
 - Un ligne prototype
 - Projets en cours



Emprise des différentes unités de défibrage en Belgique

Source : Valbiom (nov.25)

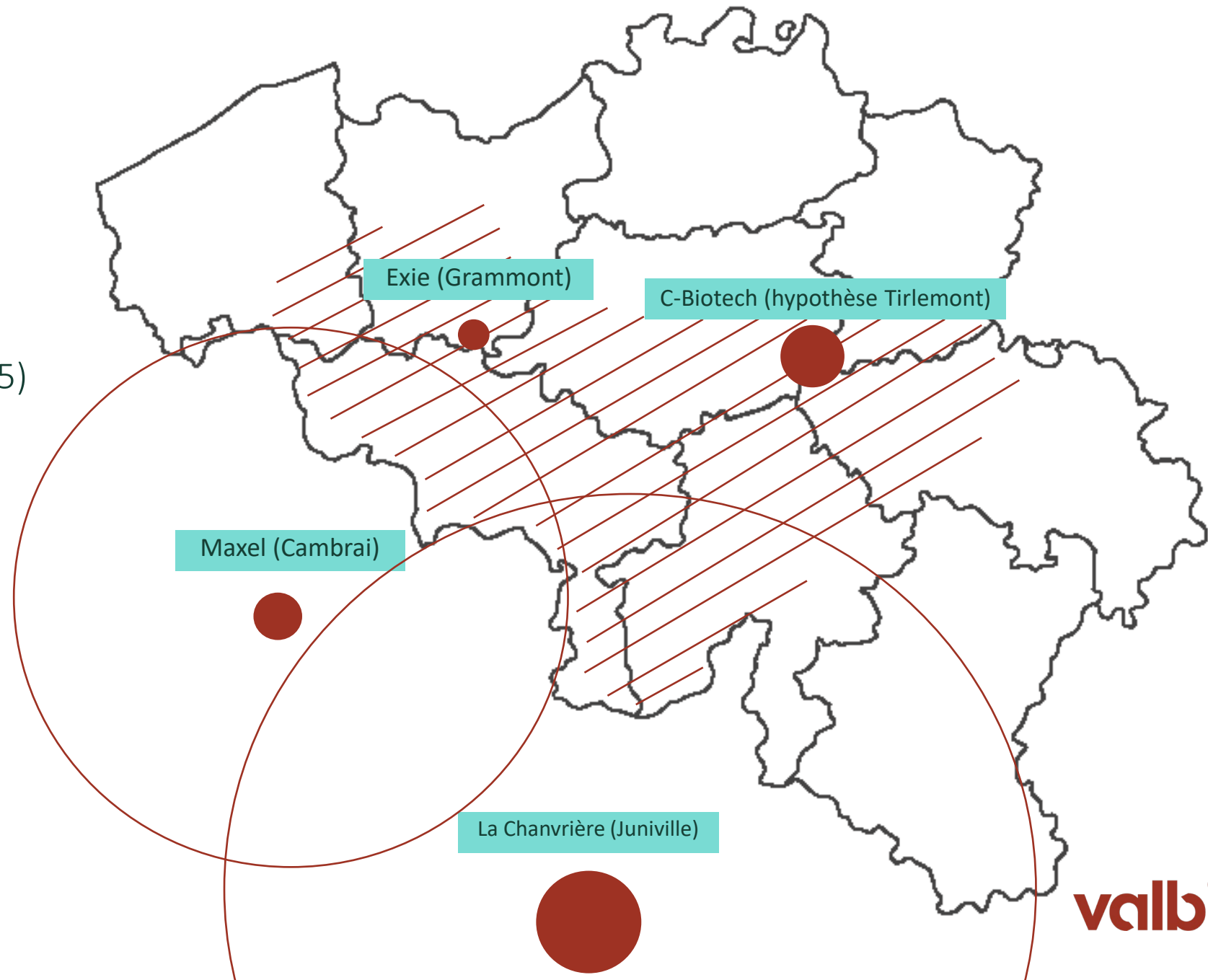
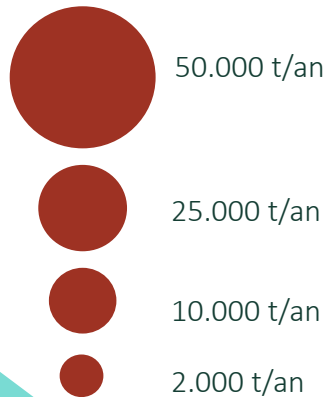
Capacité des unités de défibrage



Emprise des différentes unités de défilage en Belgique

Source : Valbiom (nov.25)

Capacité des unités de défilage



valbiom

Conclusions

- Filière en développement
 - Projets à l'étude
 - Besoin de structuration
- Possibilités de se lancer si :
 - Marché sécurisé et
 - Aspects techniques maîtrisés

➔Contactez-nous :

[Valbiom.be](https://valbiom.be)

Laura Fagnant
l.fagnant@valbiom.be

